



Mikrobiologische Untersuchungen

Mikrobiologische Untersuchung auf Salmonellen und Enterobacteriaceae

Das Angebot an Allein- und Ergänzungsfuttermitteln für Kleintiere ist sehr vielfältig. Aufgrund der zunehmenden Produktsensibilisierung auf Konsumentenseite und dem Wunsch nach sicherer Kleintiernahrung empfehlen wir die mikrobiologische Untersuchung auf Salmonellen und Enterobacteriaceae nach der VO (EG) 142/2011. Bitte schicken Sie dazu fünf Einzelproben zur Untersuchung ein. Sollten Sie weitere Fragen zu mikrobiologischen Untersuchungen haben, beraten wir Sie gern.



	Kosten
Heimtierfutterpaket n=5	198,50 €*
Heimtierfutterpaket Einzelprobe	39,70 €*

* alle Preise zzgl. der geltenden MwSt



Heimtierfuttermittel

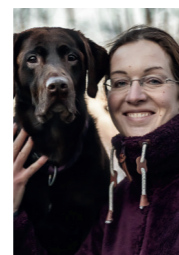
Ernährungsphysiologische Beurteilung, Deklarationserstellung, Konzeption von Rezepturen und Mikrobiologische Untersuchung

Bei Fragen zu Mikrobiologischen Untersuchungen



Jacqueline Wolfram
 Leiterin Labor Mikrobiologie,
 Veterinärdiagnostik & Lebensmittel
 ☎ +49 37206 87-187
 +49 173 5883-110
 ✉ jacqueline.wolfram@lks-mbh.com
 luw@lks-mbh.com

Bei Fragen zu Ernährungsphysiologischen Beurteilungen und Deklarationserstellung



Dr. Cornelia Rückert
 Fachtierärztin für Tierernährung und
 Diätetik
 Wissenschaftliche Mitarbeiterin
 ☎ +49 37206 87-165
 +49 151 1257-5676
 ✉ cornelia.rueckert@lks-mbh.com

LKS – Landwirtschaftliche Kommunikations- und Servicegesellschaft mbH

August-Bebel-Straße 6, 09577 Lichtenwalde
 www.lkvsachsen.de



Ernährungsphysiologische Beurteilungen und Deklarationserstellung

Um eine bedarfsangepasste Versorgung mit allen essentiellen Nährstoffen zu gewährleisten, ist die Konzeption eines geeigneten Allein-, Ergänzungs- oder Diätfuttermittels ein essentieller Faktor zur Sicherung der Tiergesundheit.

Gutachten

Erstellung ernährungsphysiologischer Gutachten zur Eignung als Alleinfuttermittel (Hund, Katze, andere Tierarten)

Auf Basis der vorliegenden Analysewerte wird das betreffende Futtermittel auf seine Eignung als **Alleinfuttermittel** eingeschätzt und ernährungsphysiologisch kommentiert (bzw. auf mögliche klinische Folgen bei Abweichung der empfohlenen Gehalte hingewiesen).

Eine Überprüfung der Fütterungsempfehlung ist auch für **Ergänzungsfuttermittel** möglich.

Eignung als Diätfuttermittel

Abschätzung der Eignung als Diätfuttermittel

Zudem können **Diätfuttermittel** für Klein- und Nutztiere auf ihre Eignung für den „besonderen Ernährungszweck“ hin beurteilt werden (entsprechend Futtermittelverordnung Anlage 1 (zu §§ 2 und 4 Absatz 1 Satz 1)).

Deklarationen

Erstellung von rechtskonformen Deklarationen für Allein-, Ergänzungs- und Diätfuttermittel (alle Tierarten)

Überprüfung oder Neuerstellung von Deklarationen für Ihr Produkt (entsprechend EG VO 767/2009). Hierzu benötigen wir die genaue Zusammensetzung sowie die analytischen Daten Ihres Futtermittels und erstellen Ihnen daraus eine Deklaration entsprechend der Zweckbestimmung.

Die Angebotspreise für ernährungsphysiologische Gutachten beziehen sich auf Futtermittel für Hunde und Katzen. Futtermittel für andere Tierarten können nach Rückfrage beurteilt werden. Die Angebote für Diätfuttermittel und zur Deklarationserstellung gelten für alle Tierarten.



Parameter (Beurteilung OHNE Analytik)

Parameter	Hund	Katze	Beurteilungspaket		
			Klein 89,90 €*	Mittel 112,40 €*	Groß 168,50 €*
Rohnährstoffe	Rp, Rfe	Rp, Rfe			
Mineralstoffe	Ca, P, Ca : P-Ratio, K, Na, Cl, Mg				
	Cu, J, Fe, Mn, Se, Zn				
Vitamine	Vit. A, Vit. D, Vit. E, Vit. B1/ B2/ B5/ B6/ B12, Niacin, Folsäure, Cholin				
	+ Biotin				
Aminosäuren	Arginin, Histidin, Isoleucin, Leucin, Lysin, Methionin, Phenylalanin, Threonin, Tryptophan, Valin				
	+ Taurin				
Fettsäuren	Linolsäure, Arachidonsäure, Alpha-Linolensäure**, EPA + DHA**				
Beurteilung „Diätfuttermittel“ Parameter sind abhängig vom jeweiligen Diätfuttermittel und dem daraus resultierenden „besonderen Ernährungszweck“. Die erforderlichen Parameter für das entsprechende Gutachten können im Voraus erfragt werden.					146,10 €*

	Kosten
Fütterungsempfehlung (Basis: Rp, Rfe, Rfa, Ra, TS)	67,40 €*
Deklarationserstellung	168,50 €*

* alle Preise zzgl. der geltenden MwSt.
** Empfehlung nur für wachsende Tiere