

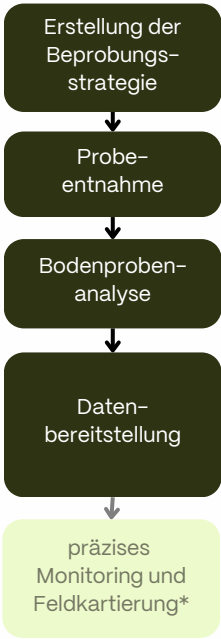
# Vereinfachter Prozess, klarer Überblick: Bodenproben neu gedacht!

**Xsupra**



Mit mehr als 15 Jahren Erfahrung in der Verarbeitung von Satelliten- und Bodendaten präsentiert Xsupra mit Unterstützung der European Space Agency ihr innovatives Modell zur umfassenden Analyse Ihres landwirtschaftlichen Gebiets.

Mithilfe einer begrenzten Anzahl an Bodenproben liefert Ihnen Xsupra.farm eine präzise Aufschlüsselung der Bodenzusammensetzung, wie z.B. Ton, Sand, Stickstoff, Phosphor und Kalium, sowie Möglichkeiten zur direkten Weiterverarbeitung in Form eines präzisen Monitorings.



Basierend auf Satellitendaten erstellt Xsupra.farm Ihre georeferenzierte Beprobungsstrategie. Diese ist nach Upload der Feldgrenzen im Shape- und pdf-Format erhältlich.

Die Beprobung wird durch Landwirt oder Lohnunternehmer georeferenziert durchgeführt.

Die Bodenproben werden vom LKS Labor nach geltenden Untersuchungsstandards vorbereitet und analysiert.

Zukünftig können Labor-Bodenanalysen mit Zustimmung des Kunden an Xsupra.farm übermittelt und somit vollständig digital über die Plattform für Xsupra.farm-Nutzer bereitgestellt werden.

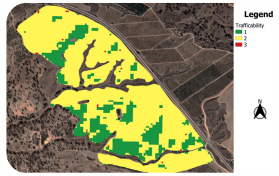
Auf Basis der erstellten digitalen Feldzwillinge und Umweltdaten bietet Xsupra.farm eine präzise, dauerhafte Feldüberwachung und Auswertung an.

## \*Voraussetzungen für präzise Feldkartierung:

- Xsupra.farm-Beprobungsstrategie
- mind. 10 Bodenproben pro Schlag (ab 30 Ha - je eine weitere Probe pro 3 Ha)
- Mindestgröße pro Schlag: 5 Ha

## Ergebnis:

- hochauflösende Kartierung im 10x10m-Raster für alle beprobten Parameter für Applikationskarten im Shape-Format
- Freischaltung Xsupra-Monitoring



Sie sind interessiert?

Zögern Sie nicht, sich unverbindlich für Ihre erste Xsupra.farm-Beprobungskarte oder unser Monitoring bei uns zu melden. Sie erreichen uns per E-Mail unter:

[hello@xsupra.io](mailto:hello@xsupra.io)

XSUPRA GmbH

Fundierte Umweltdaten für präzises Handeln.

"Ich sehe große Vorteile im Monitoring von Xsupra.farm, um auch remote und datengestützt die besten Entscheidungen für mein Feld zu treffen!"  
Andreas Bauch, Landwirt



**Xsupra**

fundierte Daten

bewusste Maßnahmen

präzise Ergebnisse